

## STAGE DE QIGONG

### CONSCIENCE ET EMOTIONS



ZHI NENG QI GONG  
MING JUE

**Animé par  
Wei Qi Feng**

Développer sa conscience  
Transformer ses émotions  
Du 20 au 30 octobre 2025  
Le Croisic (Loire Atlantique)

Renseignements, inscription et réservation  
auprès de Soazic, Julien, Nicolas, Philippe  
Contact: infestagowei@gmail.com



## RENCONTRES

### Enseigner le Zhi Neng Qi Gong



**animé par  
Wei Qi Feng**

Développer la pratique de la  
conscience dans la transmission  
du Zhi Neng Qi Gong  
Expériences et partages  
*Selon les préconisations du Dr Pang*

19 - 20 octobre 2025  
Le Croisic (Loire Atlantique)



**Tarif de 10 jours de stage: A partir de 630 € avant le 30/04/2025**

**Deux jours gratuits - Réservés aux enseignants**

## Présentation

Après le grand succès du stage de Qigong organisé par notre équipe autour de l'enseignement du Pr Wei Qi Feng en aout 2024, nous vous proposons de nous réunir à la Toussaint 2025 autour d'un nouveau stage de Qigong d'une durée dix jours sur le très beau site du domaine de Port aux Rocs au Croisic, à la limite de la Bretagne et de la Loire-Atlantique.

Ce stage sera précédé par deux jours de rencontres réservés aux enseignants de Zhi Neng Qi Gong.

### Le stage « Conscience et émotions »

Le stage de Qi Gong est ouvert à tou.te.s quel que soit votre niveau de connaissance ou de pratique du qigong.

Que vous soyez novice ou pratiquant.e confirmé.e, vous découvrirez et expérimenterez une pratique simple, profonde et efficace soutenue par un enseignement théorique riche, structurant et éclairant. qui vous permettront :

- ✓ d'entrer dans des états profonds de détente et de relaxation,
- ✓ d'augmenter votre vitalité,
- ✓ de comprendre et d'harmoniser vos émotions,
- ✓ d'apaiser le mental, de dissoudre le stress et libérer les tensions psycho-émotionnelles
- ✓ de développer une conscience plus claire,
- ✓ d'ouvrir le cœur et d'améliorer votre vie.

L'enseignement sera donné en anglais et traduit en français.

## **Les rencontres « Enseigner le Zhi Neng Qi Gong »**

Le Pr Wei invite les participant.es ayant une expérience dans l'enseignement du Zhi Neng Qi Gong à nous rejoindre deux jours plus tôt, pour participer à des rencontres autour de l'importance du travail de la conscience dans la transmission des méthodes du Dr Pang.

Ces deux jours seront l'occasion d'échanger nos expériences et de réfléchir à comment approfondir notre pratique de l'enseignement auprès de nos élèves, autour de cette notion centrale qu'est la conscience dans le Zhi Neng Qi Gong.

Ce sera un temps où le Pr Wei accompagnera les enseignant.e.s de Zhi Neng Qi Gong pour développer et élever collectivement l'enseignement.

En dehors de la pension, ces deux jours sont proposés sans aucun frais pédagogiques supplémentaires.

## **Contenu du stage « conscience et émotions »**

Cette année, le thème qui accompagnera notre pratique sera celui des émotions.

Ce sujet, à la fois si profond et si quotidien, est une part essentielle de la pratique et de la théorie du Zhi Neng Qi Gong.

En jouant un rôle important dans nos vies, les émotions nous traversent et parfois nous agitent, et souvent nous ne savons pas comment les aborder ou les transformer.

Selon la médecine chinoise, les dysharmonies émotionnelles sont la cause de la majorité des maladies. Selon des études de l'OMS, le stress engendré par les émotions désordonnées et incontrôlées est la première cause des maladies cancéreuses, des dépressions et des déséquilibres alimentaires.

Les émotions ont donc une très grande influence sur la santé humaine.

L'harmonie émotionnelle crée un climat favorable à la vitalité, à l'expression de la beauté et à l'épanouissement de la conscience.

Durant ce séminaire, le Pr Wei Qi Feng nous transmettra des outils concrets pour mieux appréhender nos émotions, mieux les observer, les vivre, les traverser et les transformer.

Nous verrons comment le développement de la claire conscience -Ming Jue- avec les outils pratiques et théorique du Zhi Neng Qi Gong, peut nous aider à ne plus être dépendant de nos émotions, afin d'être en paix avec elles.

Tout au long du stage, nous mettrons en mouvement la colonne vertébrale, les grandes articulations, les chaînes musculaires et les fascias, pour renforcer, assouplir le corps entier, et faire circuler le Qi harmonieusement dans les organes et tout le corps.

La pratique de Ming Jue nous invitera à observer les mécanismes des émotions au niveau du mental, et à transformer les blocages émotionnels grâce à l'amour inconditionnel, l'acceptation et la gratitude.

Nous découvrirons et pratiquerons des méthodes de soins énergétiques guidés par la conscience.

Nous cultiverons la joie et ouvrirons notre cœur d'enfant pour former un grand champ de Qi harmonieux.

# Dates et programme

## Les rencontres « Enseigner le Zhi Neng Qi Gong »

Les rencontres se dérouleront du samedi 18 octobre 2025 accueil fin d'après-midi au lundi 20 octobre fin d'après-midi.

## Le stage « Conscience et émotions »

Le stage se déroulera du lundi 20 octobre 2025 fin d'après-midi au jeudi 30 octobre matin :

- ✓ Lundi 20 octobre après-midi : accueil par les organisateurs
- ✓ Période de silence prévue au cœur du stage (3 jours)
- ✓ Période de jeûne hydrique (bouillons, jus de fruits et légumes) selon la volonté des stagiaires pendant le temps de silence
- ✓ Mercredi 29 octobre en soirée : partage convivial et festif de fin de stage.
- ✓ Jeudi 30 octobre : petit déjeuner et pic-nic du déjeuner inclus dans le forfait d'hébergement
- ✓ Les chambres sont à rendre le jeudi 30 pour 10h.

### Silence et jeûne :

Réduire le flot de paroles et les stimulations auditives ainsi que prendre du recul momentané avec l'habitude de manger sera une opportunité d'élever notre niveau de conscience, de nous libérer de conditionnements, d'apaiser notre cœur et de nettoyer notre corps.

## Horaires : Rencontres (19-20 octobre) - Stage (du 21 au 29 octobre)

7h-8h : Pratique

Petit déjeuner (7h-9h30)

9h30-12h : Pratique, théorie.

Déjeuner (service : 12h30-13h30)

15h30-18h30 : Pratique, théorie.

Dîner (service : 19h-20h)

20h30-22h : Pratique libre : méditations, cercle de partages, temps convivial au gré des envies.

## Le lieu

Le stage se déroulera sur le domaine du village vacances 3 étoiles de Port aux Rocs au Croisic (Loire-Atlantique).

Dans un écrin de nature au bord de l'océan, entre la Bretagne et le Pays de Loire, le domaine se situe à 3 km du village du Croisic, et à environ une heure de Nantes.



Les chambres sont majoritairement doubles avec quelques chambres individuelles.

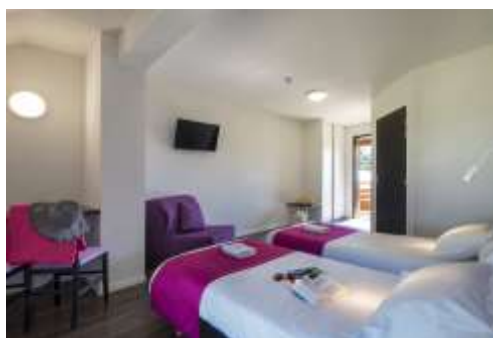
Une piscine chauffée, couverte et non surveillée sera disponible de 9h à 21h. Prenez votre maillot de bain et votre serviette de baignade (non fournie) !

Le linge de lit et les serviettes de toilettes sont fournis.

Les animaux domestiques sont autorisés (tarif de 51 € pour le séjour).

Le wifi est disponible sur place.

Une navette entre la gare SNCF du Croisic et le domaine de Port aux Rocs sera à disposition entre 9h et 19h les jours d'arrivée et de départ (coût 5 € par voyage et par passager).



Pour des stagiaires souhaitant venir en famille, le domaine de Port aux Rocs propose de nombreuses activités pour tous les âges.

Le domaine de Port aux Rocs vous propose gratuitement 3 visites guidées :

- ✓ le Croisic village par le sentier des douaniers,
- ✓ la cité médiéval de Guérande,
- ✓ le parc régional de Bruyère en barque et découverte de la faune et flore du coin.



Un petit détour pour découvrir le domaine via leur site :

<https://www.domaine-portauxrocs.eu/>



## Les repas

Le restaurant offrira un maximum de produit frais, locaux et de saison.

Le petit déjeuner sera en buffet. Le déjeuner et le dîner seront servis à l'assiette.

Pour le déjeuner, le fromage et le café seront en buffet et compris dans la formule.

Régimes spéciaux : La cuisine offre la possibilité d'adapter les repas en fonction du choix exprimé à l'inscription, les plats pourront être :

- végétarien,
- végétalien,
- sans gluten,
- sans produit laitier

Si vous avez un régime alimentaire particulier, vous pourrez l'indiquer lors de votre inscription.



Jeûne : pour celles et ceux qui souhaiterons suivre le temps de jeûne, des bouillons et des jus de fruits et légumes seront disponibles.

Vous êtes libre d'interrompre le jeûne à tout moment.

Nous vous demanderons de l'indiquer dans le formulaire d'inscription.

Si vous suivez le jeûne, il n'y aura pas de réduction sur le prix de pension qui est forfaitaire.

## La pratique

Nous pratiquerons dans une grande salle chauffée de 300 m<sup>2</sup>

Amenez votre tapis de sol et votre coussin de méditation.

Prévoyez des vêtements amples et souples pour les pratiques.

Pendant les temps de pause, nous mettrons à dispositions de l'eau chaude, du thé, du café et des tisanes

Tous les enseignements seront enregistrés en audio et disponibles pour tous les stagiaires.

## Le professeur

[Cliquez ici pour découvrir en image la pratique du professeur Wei](#)

C'est en 1991 que le Professeur Wei Qi feng découvrit le Zhineng Qi Gong pour la première fois. Il rejoignit en 1993 le programme de deux ans pour devenir professeur.

Quand il devint diplômé, le Dr Pang He Ming lui délivra comme message de placer tous ses efforts dans le développement et le partage du Zhi Neng Qi Gong, ce qui n'a cessé de l'inspirer depuis.



Dès 1995, il guidait régulièrement les pratiques du matin et du soir pour l'équipe de professeurs et de thérapeutes au centre Huaxia. Dans le même temps il fit partie d'un groupe de professeurs choisis pour expérimenter les nouvelles méthodes créées par le Dr Pang. En 1999, il rejoignît l'équipe de soin.

Depuis près de 15 ans, il parcourt le monde pour animer des stages afin de partager confiance, amour, éveil et joie au travers de la pratique du qigong.

## Les organisateurs

L'équipe se compose de 4 enseignants de Zhi Neng Qi Gong : Soazic Le Tallec, Julien Bonet, Nicolas Lovet-Durbet et Philippe Lingée.

## Tarifs

### Les frais pédagogiques

Stage « Conscience et émotions » :

- ✓ **Tarif réduit : 630 € pour les inscriptions avant le 30 avril 2025**
- ✓ **Tarif plein : 720 € pour les inscriptions après le 30 avril 2025**
- ✓ **Tarif solidaire : 540 € pour les inscriptions avant le 30 avril 2025 (RSA, étudiants, ...)**

Pour bénéficier du tarif solidaire, aucun justificatif ne sera demandé.

Rencontres « Enseigner le Zhi Neng Qi Gong » :

Aucun frais pédagogique

### **Les frais d'hôtellerie et de restauration**

Stage : la réservation est en pension complète du 20 au 30 octobre 2025 pour 10 nuits.

**Chambre double : 897 € par personne**

**Chambre simple : 1067 € par personne (nombre de places limités)**

Rencontres + stage : la réservation est en pension complète du 18 au 30 octobre 2025

**Chambre double : 1077 € par personne**

**Chambre simple : 1281 € par personne (nombre de places limités)**

### **Non-résidents (nombre de places très limité)**

Pour les stagiaires désirant loger en extérieur, le tarif pédagogique est de 720 €.

Le coût des repas est : Petit déjeuner : 10,50 € / Déjeuner : 24 € / Dîner : 24 €

Au minimum déjeuner ou dîner obligatoire.

### **Inscription**

- ✓ Pour vous inscrire, [cliquez sur le lien vers le formulaire d'inscription en ligne](#)
- ✓ Après avoir rempli le formulaire :
  - [Téléchargez la fiche de réservation d'hébergement en cliquant sur ce lien](#) ou accessible à partir du formulaire d'inscription,
  - Remplissez-la,
  - Envoyez-la par email ou par voie postale au Domaine de Port aux Rocs. Vous trouverez l'adresse sur le formulaire d'inscription.

### **Le règlement**

Pour valider votre inscription, les deux conditions suivantes doivent être réunies :

- ✓ Le règlement d'un acompte pour les frais pédagogiques aux organisateurs
- ✓ Le règlement d'un acompte pour l'hébergement au domaine de Port aux Rocs

Pour bénéficier des tarifs réduits ces conditions doivent être réalisées avant la date butoir.

### **Pour le règlement des frais pédagogiques**

Les frais pédagogiques sont à payer aux organisateurs.

Les coordonnées bancaires vous seront envoyées après l'inscription en ligne.

L'inscription est validée après versement d'un acompte de 100 €.

*L'acompte ne sera pas remboursé sauf en cas de force majeure.*

La totalité des frais pédagogiques doit être payée au plus tard le 30 août 2025.

En cas de désistement de votre part, vous pourrez être remboursé jusqu'au 30 août (sauf l'acompte).

Après le 30 août, le stage est dû dans sa totalité, sauf cas de force majeure.

## **Pour le règlement des frais d'hébergement et de restauration**

L'hôtellerie et la restauration sont à payer directement au Domaine de Port aux Rocs.

Le paiement de l'hébergement et de la restauration se fait ainsi :

50 % du paiement est à effectuer dans les 10 jours qui suivent votre inscription.

*NB : à régler avant le 30 avril 2025 pour bénéficier des tarifs réduits.*

50 % est à payer 30 jours avant le début du stage (c'est-à-dire le 18 septembre 2025 au plus tard)

- Possibilité de paiement en 3 fois sur demande.
- Possibilité de paiement par chèque vacances.
- Possibilité de souscrire une assurance annulation (coût de 2,9 % de la totalité du séjour)

En cas d'annulation de votre hébergement, le Domaine de Port aux Rocs vous informera directement de la marche à suivre selon ses conditions générales de vente.

## **Informations complémentaires**

Si vous avez des difficultés de santé importantes, veuillez-nous le signaler avant votre inscription.

**Pour tout renseignement, contactez-nous sur [infostagewei@gmail.com](mailto:infostagewei@gmail.com)**

## **Comment venir au stage ?**

### **Adresse :**

Domaine de Port aux Rocs, 44 avenue Port Val, La Côte sauvage, Le Croisic, FR 44490

<https://www.domaine-portauxrocs.eu/>

### **Par la route :**

- Depuis Rennes en 2 h
- Depuis Nantes en 1h10

### **Par le train :**

Paris Montparnasse-Nantes par TGV en 2 h

Depuis la gare SNCF de Nantes vers la gare du Croisic par TER ou TGV en 1h environ

Possibilité de navette (5 €) pour relier la gare SNCF au Domaine de Port aux Rocs (10min de trajet)

### **Par l'avion :**

Aéroport de Nantes à 93 km. Transfert par une navette de l'aéroport à la gare SNCF de Nantes

### **Par covoiturage :**

Trouvez ou proposer un covoiturage, renseigner le tableau en fin du formulaire d'inscription.

## **Droit à l'image**

Des photographies et des vidéos pourront être prises pendant le stage et les rencontres.

Leur utilisation sera réservée au partage interne entre les participants ainsi qu'à la promotion des futurs projets de stages /colloque/ rencontres/ formation/... avec le professeur Wei Qi Feng organisés par notre équipe sur les supports en ligne habituels (réseaux sociaux, internet,...)

Lors de votre inscription, nous vous demandons de bien vouloir remplir le formulaire de droit à l'image pour nous autoriser ou non à utiliser votre image avec les conditions précédentes.